

Kwaliteitsnormen

Binnensportaccommodatie

Korfbal



Speelveldafmetingen en belijning

De afmetingen van het speelveld zijn 40 x 20 meter. Het speelveld wordt door een lijn evenwijdig aan de korte zijden in twee even grote vlakken verdeeld. Voor de exacte afmetingen en belijning van het veld dient te worden uitgegaan van de norm NOCNSF-KNKV1-BI.1. De vrijeworpcirkel wordt verplicht aangebracht. Optioneel kan een strafworpg gebied (ovaal) worden aangebracht.

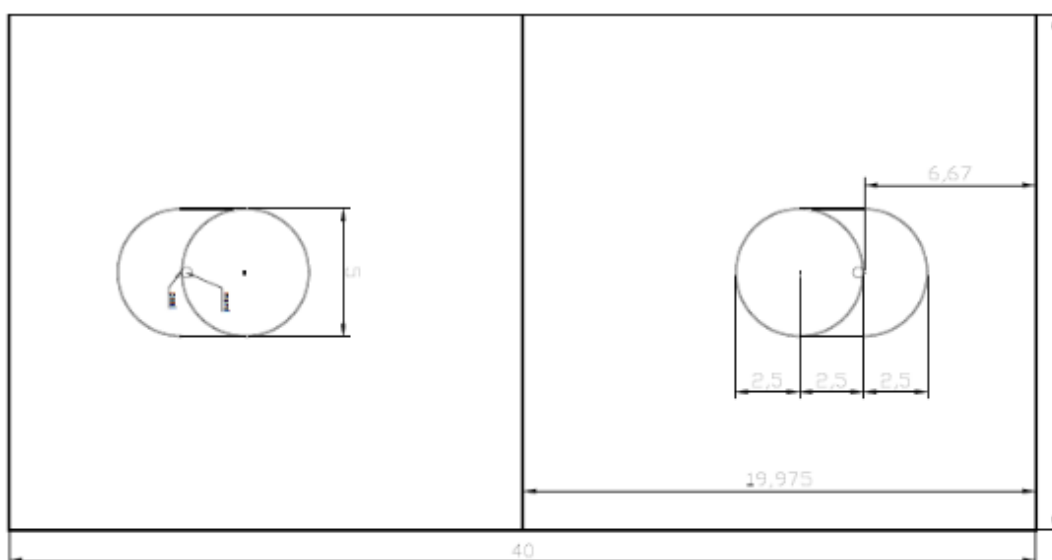
De vrije hoogte boven het vloeroppervlak dient bij voorkeur 9 meter, doch ten minste 7 meter te bedragen (obstakelvrij), en de vrije uitloop dient voor nieuwe binnensportaccommodaties tenminste 2 meter en voor bestaande binnensportaccommodaties tenminste 1 meter obstakelvrij te bedragen.

Palen en korven

De afmetingen van palen en korven zijn gelijk aan die van veldkorfbal. De palen staan op een afstand van de uiteinden gelijk aan 1/6 van de lengte van het veld.

In de Spelbepalingen Zaalcompetitie wordt per categorie inzicht gegeven in de volgende onderdelen: gemiddelde en maximale leeftijd, balnummer, paalhoogte, veldafmeting, speelduur en wisseling van vak. Voor de meest actuele versie zie de website www.knkv.nl.

<https://www.knkv.nl/competition/spelbepalingen/>



Wedstrijdruimte

Speelveld

Afmeting: 40 x 20 m. De totale afmeting van het speelveld inclusief uitloop bedraagt 44 x 24 meter (speelveld + uitloop = wedstrijdruimte).

*Let op! De afmeting van 44 x 24 meter betreft de wedstrijdruimte en **niet** de afmeting van het totale oppervlak van de binnen afmeting sporthal. Er dient voor korfbal nog rekening te worden gehouden met reservebanken, jurytafel, wisselvakken en schotklokken (Opstelruimte). Daarnaast moet de 2,00 vrije uitloopruimte obstakelvrij zijn. Dus ook de wanden moeten tot een hoogte van 2,00 meter vrij zijn van obstakels (geen ophangsystemen van doelen, wandrekken, baskets, etc.) in de 2,00 meter vrije uitloopzone.*

Dat maakt dat de binnen afmeting van een sporthal tenminste een afmeting van 44 x 26 meter moet hebben. De voorkeur gaat uit naar een afmeting van 48 x 28 meter.

Tekening positionering jurytafel, wisselvlakken en reservebanken



Hoogte

Bij voorkeur 9 m, doch ten minste 7 m (obstakelvrij).

Obstakelvrije uitloop

Nieuw te bouwen sporthallen ten minste 2 m rondom het gehele speelveld en voor oude bestaande sporthallen is dat tenminste 1 meter. Tussen de velden geldt 2 m, obstakelvrij.

Inrichting

2 palen, bovenzijde van de korven komt 3,50 m (of 3,00 meter voor jeugdwedstrijden) boven de sportvloer, verplicht in grondpot in de vloer aangebracht (uitzondering geldt voor breedtesport). De afmetingen van paal en korven zijn gelijk aan die van veldkorfbal. De palen staan op een afstand van de uiteinden gelijk aan 1/6 van de lengte van het veld (6,67 meter);

Voor de korf langs wordt een verplichte vrijeworpcirkel (straal 2,5 meter, inclusief belijning) aangelegd;

Voor de trainingsdoeleinden is het aanbevolen dat er 6 extra palen met grondplaten aanwezig zijn;

Met ingang van competitie seizoen 2008/2009 dient ten behoeve van alle competities gebruik te worden gemaakt van een aluminium paal met een kunststof korf (KNKV Bestuursbesluit RvW 4.7). De kunststof korf heeft de kleur hardgeel, dient te voldoen aan de IKF regulations en is voorzien van het "IKF approved" stempel en een markering als voorgeschreven door de IKF. De korfbalpaal is vervaardigd van aluminium, bestaat uit één stuk en heeft een doorsnede van 76 mm;

2 spelersbanken. De spelersbanken zijn gesitueerd buiten de obstakelvrije uitloop. Op de spelersbank van een ploeg mogen maximaal dertien personen plaatsnemen.

Hierbij gaat het om maximaal acht vervangende spelers. De overige personen, waaronder de coach, zijn met een begeleidingstaak belast.

Scorebord met functionaliteiten: score, speeltijd (op en aftelfunctie), claxon

Afwerking

Sportvloer: zie sportvloerenlijst Universele Binnensport op www.nocnsf.nl;

Wanden: obstakelvrij. Afwerking tot 2 m met een materiaal, dat lichamelijk letsel uitsluit, met een duidelijk contrast ten opzichte van bal/sporter op achtergrond (reflexiefactor van 0,45-0,60);

Deuren: vlak in de wand, geen deuren op de kopwand. Deuren draaien de wedstrijdruimte uit;

Plafond: licht van kleur, rustig (reflectiefactor 0,60-0,80).

Verlichting

Type: niet van belang, niet verblindend;

Niveau: internationale/nationale topcompetitie: > 750 lux ; wedstrijden breedtekorfbal: > 500 lux;

Gelijkmatigheid: $E_{H,min} : E_{H,gem} = 0,7$;

Installatierichting: in lengterichting veld.

Verwarming

Temperatuur: minimaal 15°C haalbaar, bij voorkeur 12 à 13°C bij wedstrijden;

Max. luchtsnelheid: 0,50 m/seconde (tot 3,0 meter hoogte);

Luchtvochtigheid: bij voorkeur 50%;

Max. geluidsproductie: 40 dB (A);

Plaats inblaasroosters (indien aanwezig): niet achter spelersbank.

Ventilatie

per sporter: 30 à 40 m³/h en per toeschouwer: 20 m³/h, met een minimum ventilatievoud van éénmaal de ruimte-inhoud per uur;

Max. luchtsnelheid: 0,50 m/seconde (tot 3,0 meter hoogte);

Max. geluidsproductie: 40 dB (A).

Akoestiek

De nagalmtijd en het geluidsniveau wordt gebaseerd op het totale volume van de wedstrijdruimte en is weergegeven in de norm NOCNSF-US1-BF1.

Kleedruimten sporters

Aantal per wedstrijdveld

Minimaal 4.

Oppervlakte

Minimaal 20 m²

Banklengte: 12 tot 16 (sporters) x 0,60 m per kleedruimte;

aantal kledinghaken: 12 tot 16 (sporters) x 2 stuks dubbele kledinghaken.

Situering

Bij voorkeur aan langszijde veld.

Afwerking

Zie ook norm NOCNSF-US1-RU.2.

Vloeren: hygiënisch;

Wanden: eenvoudig te reinigen.

Verwarming

Temperatuur: 18 à 20°C;

Max. luchtsnelheid: 0,20 m/seconde.

Ventilatie

Ventilatievoud: minimaal 6 x ruimte-inhoud/h.

Wasruimten sporters

Aantal per veld

Minimaal 4.

Oppervlakte per wasruimte

Minimaal 12 m² en maximaal 15 m² (inclusief toilet)

Situering

In directe relatie tot kleedruimte.

Inrichting

Aantal douchekoppen: minimaal 4 per wasruimte;

Aantal toiletten: minimaal 1 per wasruimte (via droog vloeroppervlak bereikbaar);

Minimaal 1 wastafel per wasruimte (via droog vloeroppervlak bereikbaar);

1 spiegel;

1 slangwartelkraan.

Afwerking

Zie ook norm NOCNSF-US1-RU.2.

Vloer: hygiënisch, stroef, met duidelijk afschot naar schroput;

Wanden: wandtegels.

Verwarming

Temperatuur: 18 à 20°C;

Max. luchtsnelheid: 0,20 m/seconde.

Ventilatie

Ventilatievoud: 10 x ruimte- inhoud/h.

Warmwaterinstallatie

Aantal liters warm water per veld per uur: minimaal 25 (personen) x 6,0 liter/ min. x 5 min. (douchetijd) met een temperatuur van 38-40 °C.

Kleed-/wasruimte scheidsrechters

Aantal

2.

Oppervlakte

Minimaal 7 m² vloeroppervlak.

Situering

Zie kleed-/wasruimten sporters.

Inrichting

Toilet: 1;

Douche: 1;

Wastafel: 1;

Kledinghaken: minimaal 4 stuks dubbele kledinghaken;

Meubilair: tafel met 1 stoel.

De douche kan samen met het toilet en de wastafel worden ondergebracht in één natte cel, mits toilet en wastafel via een droog vloeroppervlak bereikbaar zijn.

Afwerking

Zie ook norm NOCNSF-US1-RU.4.

Vloer: zie kleed-/wasruimten sporters;

Wand: zie kleed-/wasruimten sporters.

Verwarming

Zie kleed-/wasruimten sporters.

Ventilatie

Zie kleed-/wasruimten sporters.

Toestellenberging

Afmeting

De diepte van een toestellenberging is tenminste 5.000 mm;

De vrije hoogte in een toestellenberging is ten minste 2.750 mm;

Situering

Bij voorkeur aan langszijde veld.

Afwerking/inrichting

Afsluiting: bij voorkeur afsluitbaar door middel van deuren. De deuren dienen de wedstrijdruimte uit te draaien. Zie ook norm NOCNSF-US1-RU.5.

Toeschouwersaccommodatie

Aantal zitplaatsen:

De toeschouwerscapaciteit is minimaal 250 mensen voor het wedstrijd- en breedtekorfbal.

Situering

Begane grond/verdieping/beide: bij voorkeur op de begane grond;

Langszijde/kopzijde: langszijde veld (eventueel rondom het veld).

Overige voorzieningen

Toiletten dames: 1 per 100 toeschouwers - Toiletten heren: 1 per 100 toeschouwers;

Toiletten gehandicapten: minimaal 1;

Garderobe: nabij ontmoetingsruimte;

Kassa: nabij toegang toeschouwersruimte.

(Het aantal toiletten is mede afhankelijk van hetgeen is voorgeschreven in het Bouwbesluit).

Beheerdersruimte

(bij voorkeur aanwezig)

Oppervlakte

10 m².

Situering

Centraal in (entree) hal met een goed zicht op loopwegen van sporter en publiek.

Inrichting

Tafel/bureau met 2 stoelen, kast, schakelpaneel voor installaties, telefoon.

EHBO-Massageruimte

Oppervlakte

3 x 5 m.

Situering

In directe relatie tot de wedstrijdruimte buiten en 1 kleedruimte.

Inrichting

EHBO-kist (A);

Wastafel met warm en koud water;

Kast;

Tafel met 2 stoelen;

Behandeltafel;

1 draagbaar;

Publieke telefoon in directe nabijheid.

Zie ook norm NOCNSF-US1-RU.9.

Wedstrijdleiding ruimte

Oppervlakte

5 m².

Situering

Centraal ten opzichte van de wedstrijdruimte met een goed zicht op de sportvloer.

Inrichting/voorziening

Tafel met 2 stoelen;

Aansluitpunt voor geluid;

Zo mogelijk aansluitpunt voor scorebord.

Zie ook norm NOCNSF-US1-RU.7.

Pers/radio/tv-ruimte

Alleen in bijzondere gevallen.

Oppervlakte

Afhankelijk van de situatie.

Situering

In overleg met NOB of andere zendgemachtigde.

Ontmoetingsruimte

Oppervlakte

Afhankelijk van situatie.

Overige voorzieningen

Vergaderruimte/instructieruimte

Bij voorkeur bestuurs/vergaderruimte voor circa 10 personen en redactiekamer.

Voorzieningen gehandicapten

Toegankelijkheid

Alleen voor publiek/toeschouwers

Programma van eisen KNKV Sporthal accommodatie (Topsport)

Aanvullende eisen KNKV

Wedstrijdruimte:

- Afmetingen: 48 x 28 meter met een uitloop van minimaal 2 meter obstakelvrij
- Hoogte sporthal 9 meter obstakelvrij

Inrichting:

- Jurytafel
- Wisselvlakken
- Jurytafel standaard op een verhoging (podium) van 40cm zou problemen met zicht op spel en klok van de mensen achter de jurytafel kunnen bevorderen!
- 2 schotklokken aan elke zijkant van het veld. De schotklokken staan/ hangen op een minimale hoogte van 0,90 meter vanaf de vloer op een duidelijk zichtbare plek dichtbij het midden van de achterlijn.
- Het scorebord en schotklokken dienen duidelijk zichtbaar te zijn vanaf de jurytafel (scorebord recht tegenover de jurytafel of op beide zijwanden, schotklokken worden op de zijkanten geplaatst). Het gebruik van een tafelmodel tijdwaarneming is ook toegestaan;
- Het scorebord beschikt over de volgende extra functionaliteiten; periode-aanduiding, een time-out functie en de speeltijd is per seconde instelbaar.
- Cameraplatform (min. 2,5 X 2,5m) aan de kant van jurytafel/spelersbank ter hoogte van de middenlijn, dusdanig dat de jurytafel er nog voor kan en de minimale uitloopruimte intact blijft. Aan deze kant kunnen de wedstrijdbeelden gemaakt worden met publiek in het zicht.

Kleedruimten:

- Beschikbaarheid van 4 kleedkamers (25 m² kleedruimte en 15 m² wasruimte per kleedkamer) voor de ploegen en 1 voor de scheidsrechters in de nabijheid van het speelveld, bij voorkeur te bereiken buiten publiekstroom;
- Er is een ruimte beschikbaar waar een eventuele dopingcontrole kan worden uitgevoerd. Deze ruimte moet voldoen aan de regels die de Dopingautoriteit Nederland stelt, [Dopingautoriteit](#)
- Er is een EHBO-ruimte aanwezig met massagebank/ behandeltafel;

Toeschouwersaccommodatie:

- Toeschouwers capaciteit van minimaal 1.000 mensen (bij voorkeur verdeeld over de “tv-zijde” lange zijde en 2 korte zijden);
- Voorzieningen voor ontvangst en catering van het publiek (in verhouding tot de beschikbare toeschouwerscapaciteit);
- Parkeergelegenheid (in verhouding tot de beschikbare toeschouwerscapaciteit);

Verlichting:

- Sporthal met wedstrijdverlichting van min. 750 lux (bij voorkeur 1000 lux).

Communicatie/ media:

- Snel en dekkende wifi;
- Aanwezigheid van minimaal één internetverbinding voor de pers; (noot: hier zou een kwaliteitseis aan gekoppeld moeten worden);
- Beschikbaarheid van elektriciteitsaansluitingen en internet aan de jurytafel;
- Aanwezigheid van een kwalitatief goede (professionele) geluidsinstallatie – draadloze microfoon;

Hospitality

- Adequate en representatieve hospitality ruimte voor ontvangst van genodigden voor minimaal 50 personen met mogelijkheden voor cateringvoorzieningen;
- Ontvangst / adequate werkruimte voor de pers;

KNKV

Arnhem Papendal, 2024